

EUROSTARS ROMA ÆTERNA



HISTORY & LOCATION

L'Eurostars Roma Aeterna, moderno hotel a Roma, è strategicamente posizionato ai confini del centro della città, dove storicamente l'antica Roma terminava. Oggi l'area è una delle aree di maggior sviluppo della città dove la vita notturna si combina perfettamente con le attività quotidiane nel quartiere del Pigneto. L'**hotel a Roma** si trova a sole 3 fermate di treno urbano, dalla stazione centrale, Roma Termini. La fermata di trasporto metropolitano (Ponte Casilino) è posizionata proprio di fronte all'ingresso dell'albergo.



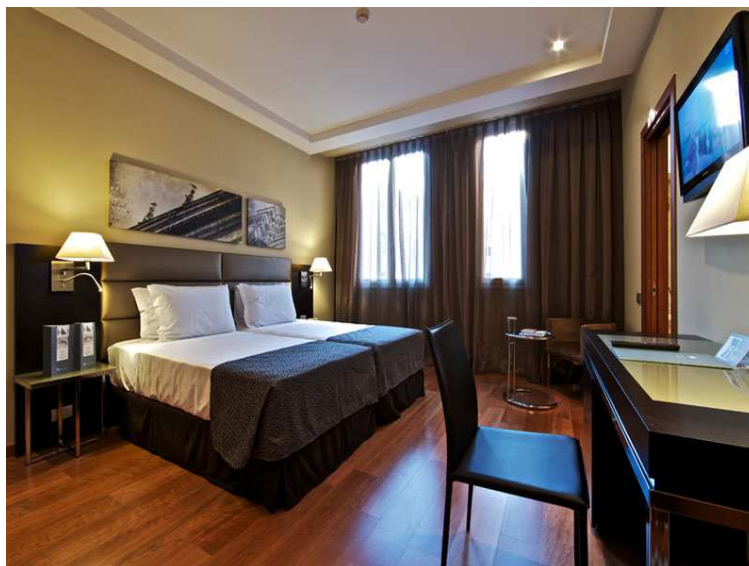
Eurostars Roma Aeterna



L'**Eurostars Roma Aeterna**, [hotel Roma centro](#) è situato all'interno dello storico palazzo che una volta ospitava le Industrie Farmaceutiche Serono. Il palazzo è stato completamente ristrutturato e convertito in un albergo di elevato standard con 144 camere e diverse sale riunioni studiate per soddisfare ogni tipo di necessità. L'Eurostars Roma Aeterna è posizionato in uno dei quartieri di maggior sviluppo della città: Pigneto.



Camere



L'**Hotel Roma Aeterna**, [hotel Roma centro](#), offre 144 camere, incluse 16 Junior Suite ed una Suite, completamente nuove, spaziose ed elegantemente arredate, equipaggiate con le più moderne soluzioni tecnologiche il tutto con la massima attenzione al minimo dettaglio per rendere il soggiorno al Roma Aeterna, uno dei più moderni **hotel 4 stelle a Roma**, un'esperienza indimenticabile. In ogni camera, sopra al letto, i nostri ospiti troveranno delle splendide e grandi immagini che rappresentano la Città Eterna: un totale di 144 tributi all'antica capitale del più grande impero nella storia dell'essere umano.



Eurostars Roma Aeterna



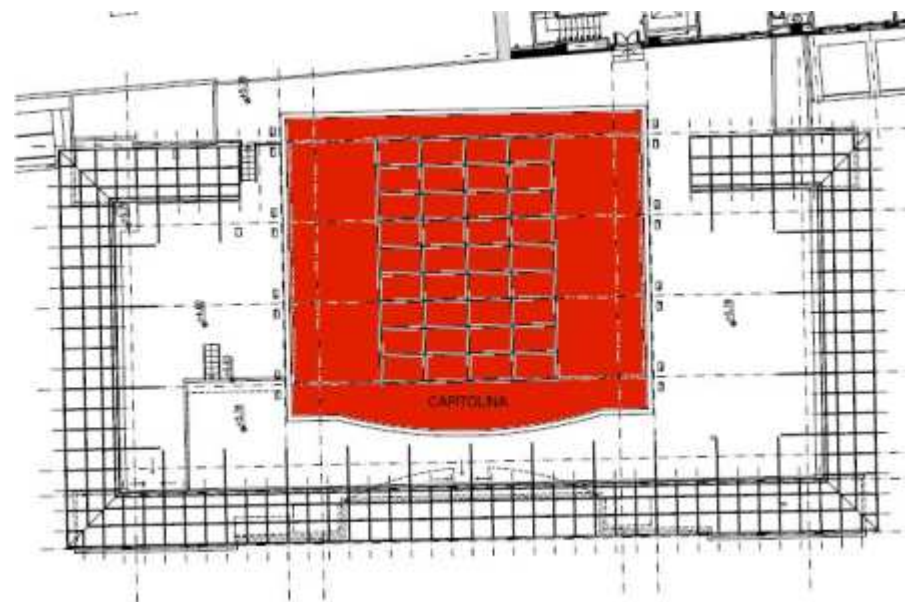
CENTRO CONVEGNI



Centro Convegni

Probabilmente una delle più importanti attrattive dell'[Eurostars Roma Aeterna](#) è la capacità di uno dei più grandi ed importanti centro congressi del centro di Roma che può accogliere e soddisfare le esigenze di grandi e piccoli eventi. Il Centro Congressi con il tetto in vetrata fa già parlare di se in città. Il Centro Congressi dell'Eurostars Roma Aeterna è dotato di 7 sale riunioni, come i classici 7 colli di Roma.

Eurostars Roma *Æterna*



Eurostars Roma *Æ*terna



Allestimenti/Capacità Sale Meetings

	Sale Meeting										
	Metri q	Cabaret	Teatro	Banchi Scuola	Tavolo Unico	Ferro di Cavallo	Tavola Rotonda	Banquet	Buffet	Reception	Cena di Gala
Palatina	244,11	120	300	147	n/a	n/a	n/a	200	180	310	280
Capitolina	230,41	114	300	140	n/a	n/a	n/a	190	170	288	250
Aventina	96,50	48	110	60	36	34	36	80	70	130	110
Quirinale	31,25	18	35	20	16	14	16	30	30	40	30
Esquilina	29,66	12	32	16	14	12	14	20	20	40	30
Viminale	45,25	24	45	24	20	18	20	40	30	60	50
Celia	24,00	10	20	15	10	8	10	10	15	30	20
Adriano	232,00	n/a	n/a	n/a	n/a	n/a	n/a	180	160	250	220
Adriano T.	209,56	n/a	n/a	n/a	n/a	n/a	n/a	150	130	220	200

Eurostars Roma *Æ*terna

Ristorante Adriano

Il Ristorante Adriano è a disposizione per iniziare la giornata con un ricco e freschissimo buffet di prima colazione, così come per pranzo e cena dove poter assaporare le fantastiche ed esclusive proposte dello chef Francesco Colloca. Rilassati dopo una dura giornata di lavoro od una impegnativa giornata passata alla scoperta di Roma nella spettacolare terrazza che si affaccia nel prezioso ed unico giardino mediterraneo.



